

Questo sito web utilizza i cookie per migliorare l'esperienza dell'utente. Proseguendo la navigazione l'utente acconsente l'uso di cookie in conformità con la Normativa vigente.

[Maggiori informazioni](#)

[Accetto](#)

Powered by cookie-script.com

HOME TECH ▾ INTRATTENIMENTO ▾ BUSINESS ▾ ATTUALITÀ ▾ RASSEGNA STAMPA CERCHI LAVORO? PUBBLICA GRATIS ENTRA

COMUNICATI-STAMPA.NET
L'informazione dalla fonte ufficiale

BREAKING NEWS

"Dante gli ...

PUBBLICATO IL: 01/09/20

HI-TECH

ARTE E CULTURA

[Mi piace](#)

[Condividi](#)

ULTIME NEWS

Fondazione Modena Arti Visive presenta la mostra Anime Manga. Storie di maghette, calciatori e robottoni

September

1

2020



Mariella Belloni

Marketing Journal

[Scheda utente](#)

[Altri testi utente](#)

[RSS utente](#)

A cura di Francesca Fontana ed Enrico Valbonesi 12 settembre 2020 – 10 gennaio 2021 FMAV - Palazzo Santa Margherita



L'esposizione, a cura di Francesca Fontana ed Enrico Valbonesi, è realizzata a partire dai materiali conservati all'interno della Collezione Museo della Figurina, donata nel 1992 da Giuseppe Panini al Comune di Modena e oggi gestita da Fondazione Modena Arti Visive.

Come indica il titolo, la mostra si focalizza sul legame tra manga e anime, mettendo in evidenza come nella maggior parte dei casi i cartoni animati giapponesi siano derivati da prodotti editoriali, sebbene non manchino esempi del percorso inverso, per cui celebri anime hanno ispirato la creazione dei corrispettivi manga.

Il percorso espositivo illustra la nascita e le modalità di diffusione tipiche di queste forme di intrattenimento, insegna a decodificarne il linguaggio peculiare e i segni grafici, spiega i generi principali in cui vengono suddivisi i manga, da quelli per l'infanzia - i cosiddetti kodomo - agli spokon a tema sportivo, passando attraverso i cartoni animati del World Masterpiece Theater tratti da opere letterarie occidentali. Alcune sezioni sono dedicate al genere femminile shōjo, di cui fanno parte le celeberrime maghette e le storie sentimentali, e shōnen, storie avventurose per il pubblico maschile, con un focus sui mitici robottoni come Mazinga e Danguard.



ARTE E CULTURA

Gli Uffici prestano capolavoro di Giotto per la mostra "Dante gli occhi e la mente. Le arti al tempo dell'esilio"



ARTE E CULTURA

Fondazione Modena Arti Visive presenta la mostra Anime Manga. Storie di maghette, calciatori e robottoni

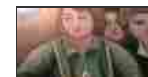


ARTE E CULTURA

Al via "WITHOUT FRONTIERS, LUNETTA A COLORI" la V edizione del festival mantovano di arte contemporanea e riqualificazione urbana

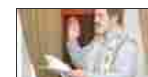
[VEDI TUTTI](#)

ULTIMI ARTICOLI



ARTE E CULTURA

Anna Rita Mercogliano pittrice



ARTE E CULTURA

Intervista di Alessia Mocci al poeta russo Arsen Mirzaev: vi presentiamo Chiedo asilo poetico



ARTE E CULTURA

Dall'Italia dei 1000 mandolini all'Australia del CO.AS.IT., museo Italiano di Melbourne

[VEDI TUTTI](#)

Proprio gli anime risultano i protagonisti assoluti dell'editoria delle figurine dagli anni Ottanta in poi. Kiss me Licia, L'incantevole Creamy, Occhi di gatto, Holly e Benji, per fare solo qualche esempio, sono stati compagni dei pomeriggi di bambini e adolescenti che negli album di figurine e nelle card hanno trovato l'opportunità di giocare con i loro personaggi preferiti, intrattenendosi secondo modi e tempi diversi rispetto a quelli televisivi.

Oggetto di censura che spesso li ha snaturati, questi cartoni animati sono stati criticati aspramente da pedagoghi, genitori e opinionisti. Oggi invece, anche in ambito accademico, sono fioriti studi che riconoscono agli anime un posto importante nel cinema di animazione internazionale, il merito di avere reinventato generi come la fantascienza, il feuilleton, la sitcom e di aver saputo sviluppare un linguaggio nuovo all'interno dei limiti di un budget ridotto.

Anime Manga. Storie di maghette, calciatori e robottoni è un viaggio dalla fine degli anni Settanta ai giorni nostri, una mostra dal forte impatto emozionale, che suscita i ricordi d'infanzia accompagnando il visitatore all'interno di quella stagione di 'anime boom' che tanto profondamente ha segnato l'immaginario collettivo.

Anime Manga.

Storie di maghette, calciatori e robottoni

A cura di

Francesca Fontana ed Enrico Valbonesi

Sede

Fondazione Modena Arti Visive | Collezione Museo della

Figurina

Palazzo Santa Margherita | Corso Canalgrande 103, Modena

Date

12 settembre 2020 – 10 gennaio 2021

Orari

Mercoledì, giovedì e venerdì: 11-13 / 16-19; sabato,

domenica e festivi: 11-19

25 dicembre 2020 e 1 gennaio 2021: 16-19

Durante festivalfilosofia

18-19 settembre: 9-23; 20 settembre: 9-21

Ingresso

Intero € 6,00 | Ridotto € 4,00

Ingresso libero: mercoledì | prima domenica del mese |

festivalfilosofia (18-20 settembre 2020)

Acquista online su Vivaticket

Informazioni

Tel. +39 059 2032919 (in orario di mostra) | www.fmav.org

Fondazione Modena Arti Visive nasce nel 2017 per iniziativa del Comune di Modena e della Fondazione di Modena come centro di produzione culturale e di formazione professionale e didattica finalizzato a diffondere l'arte e la cultura visiva contemporanea. Grazie alla molteplicità delle sedi che gestisce e raccogliendo l'eredità delle tre istituzioni confluite in essa – Galleria Civica di Modena, Fondazione Fotografia Modena, Museo della Figurina – Fondazione Modena Arti Visive si presenta come un distretto culturale che propone e organizza mostre e corsi di alta formazione, laboratori, performance e conferenze, valorizzando il proprio patrimonio e costruendo un sistema di reti a livello locale ed extraterritoriale. Alle attività espositive di Fondazione Modena Arti Visive si intrecciano sempre più quelle formative della Scuola di alta formazione che propone il Master sull'immagine contemporanea e il Corso per curatori dell'immagine contemporanea ICON.

Link:

<http://www.fmav.org>

SUGGERITI PER VOI



Una chiesa di 1.300 anni fa è stata scoperta a Kfar Kama



Una passeggiata nei boschi di Raggiolo con un omaggio a Shakespeare

secsolution magazine

Garantire il distanziamento di lavoratori e clienti. Da Doing Security...



Avast rafforza la difesa contro gli attacchi ransomware nella sua line...



Mario Hubler introduce la seconda conferenza web della Fondazione Ital...



Lanciati in Cina viaggi combinati aereo-ferroviari

STROSSLE

Licenza di distribuzione: 